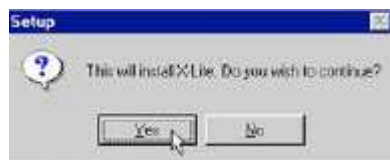


Nastavení softwarového telefonu X-lite pro operační systém Windows

A. INSTALACE

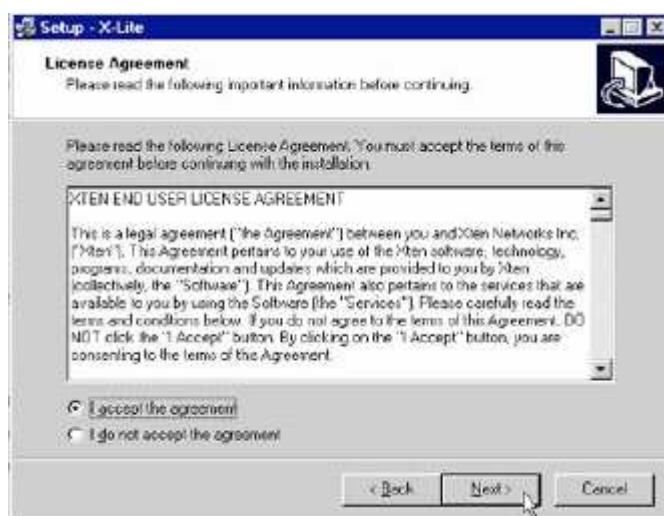
1. Spustíte instalaci



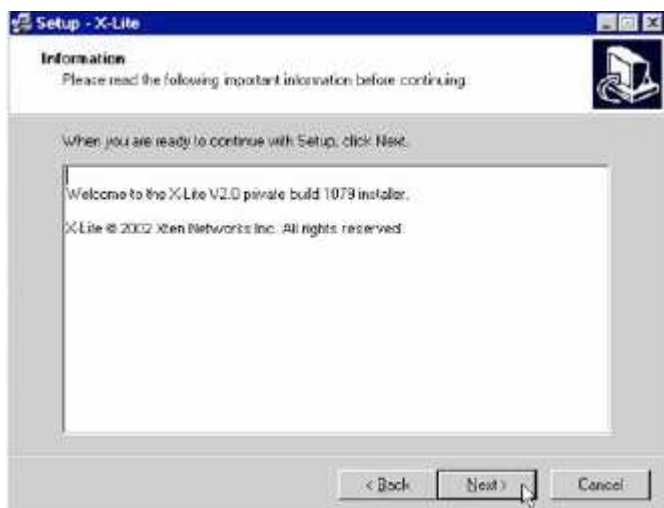
2. Klikněte na tlačítko „Next“



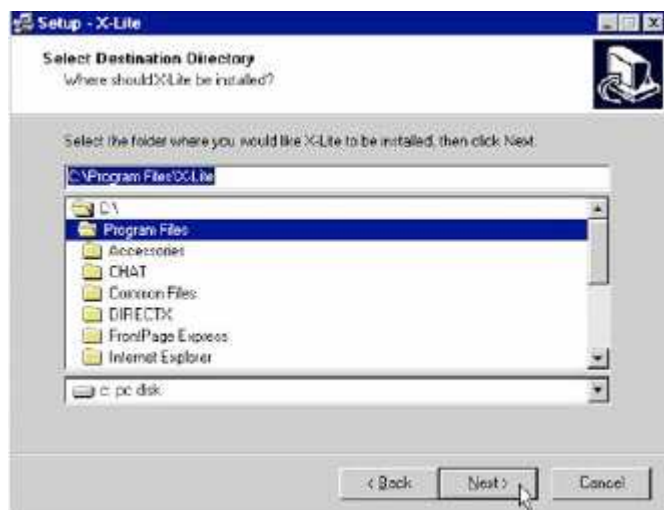
3. Po přečtení licenčních podmínek klikněte na tlačítko „Next“



4. Opět klikněte na tlačítko „Next“

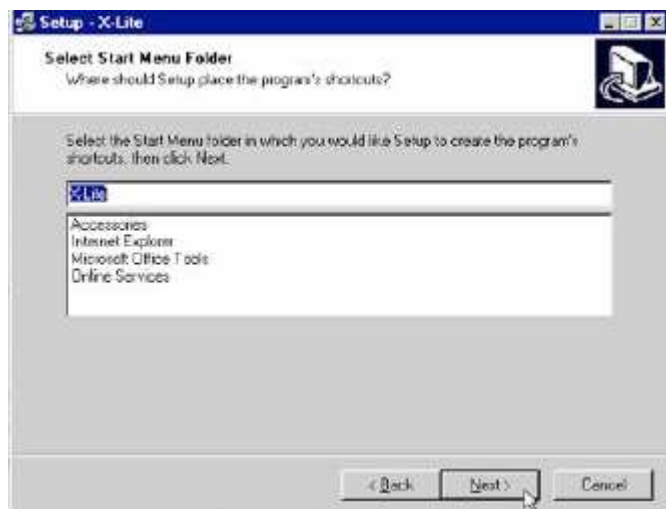


5. V tomto dialogovém okně zvolte buď kliknutím na tlačítko „Next“ standardní umístění instalace programu. Případně zvolte jiné umístění instalace softwarového telefonu X-lite.

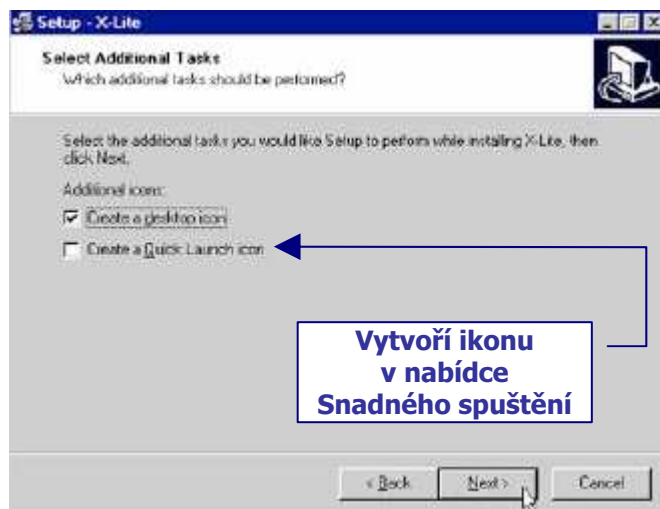




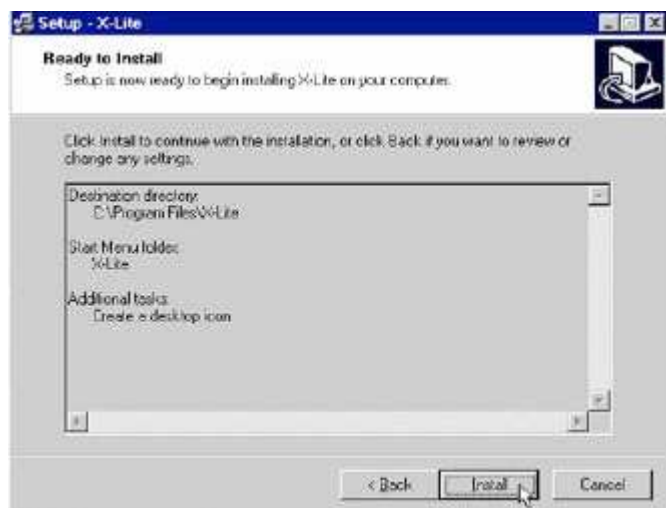
6. V tomto bodě zvolte standardní umístění složky X-lite v menu nabídce Start->Programy. Zvolit si zde můžete vlastní umístění.



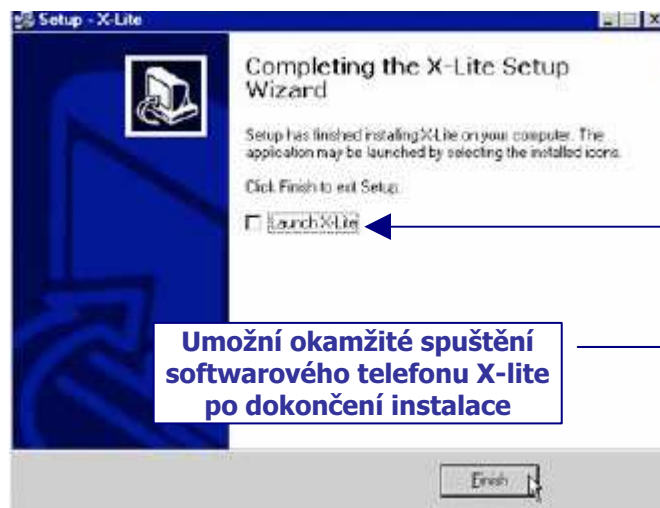
7. Kliknutím na tlačítko „Next“ vytvoříte spouštěcí ikonu na ploše.



8. Kliknutím na tlačítko „Install“ započne instalace.



9. Kliknutím na tlačítko „Finish“ dokončíte instalaci softwarového telefonu X-lite.



B. NASTAVENÍ

10. Po spuštění se objeví základní menu programu.



11. Zde klikněte na tlačítko **System settings**



12. Dále zvolte **SIP Proxy**



13. Zde zvolte „[DEFAULT]“ (v našem případě je už předem vyplněno jméno, po instalaci bude tato volba nevyplněna, takto se doplní až po nastavení X-lite v dalších krocích)



14. Zde nastavte parametry :

povinné položky	hodnoty
Display Name	vaše jméno
Username	vám přidělené číslo
Authorization User	vám přidělené číslo
Password	vám přidělené heslo
Domain/Realm	ha-vel.cz
SIP Proxy	ustredna.ha-vel.cz
Out Bound Proxy	ustredna.ha-vel.cz
Use Outbound Proxy	Always
Register	Always



15. Zavřete okno s volbou nastavení X-lite

DOPORUČENÍ

16. Kliknutím na nápisy **G711u**, **G711a**, **GSM** a **SPX** je vypnete (jsou šedé). Dosáhnete tak toho, že softwarový telefon bude používat nejspornější kódování hlasu a tím i nejmenšího zatížení Vašeho internetového připojení.



Popis funkcí X-lite



Aktuální verze software X-lite je k dispozici na stránkách výrobce <http://www.xten.com/>